

Q アンド A

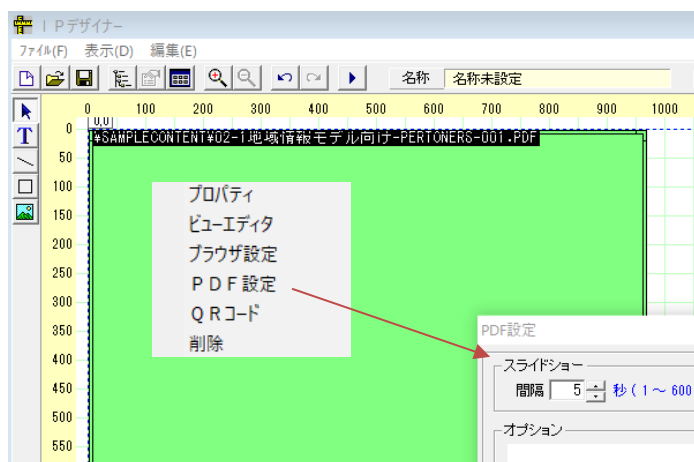
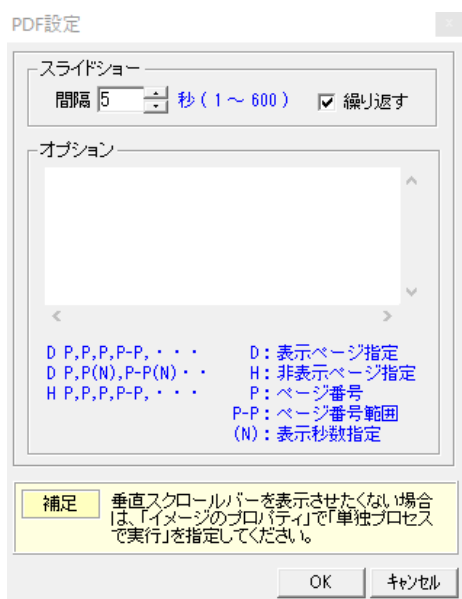
IP_STUDIO III、IV の Q (クエスチョン) and A (アンサー) で集す。

(IVと書いているのはIVのみの機能です)

最新版について記述しております。お使いの版で機能しない場合は、最新版をダウンロードしてお使い下さい。

Q.PDF の特定のページを指定して表示できますか。？

A.できます。PDF 設定で表示するページを任意に指定できます。



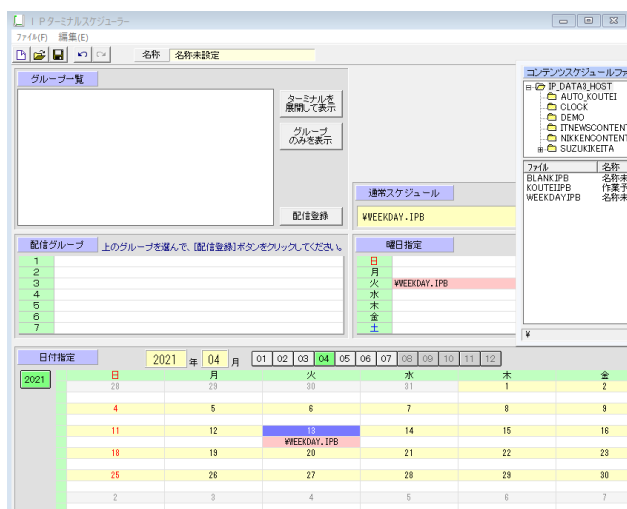
□オペレーション：プロパティ>PDF 設定

Q.静止画の上に動画をのせることはできますか？

A.できます。静止画 (PNG、JPEG、GIF) のうえに動画 (MP4) を設定できます。

Q.特定の日だけ別のスケジュール設定ができますか？

A.できます。ターミナルスケジューラーで特定の日、曜日を指定できます。3ヶ月先までのスケジュールが設定できます。ターミナルスケジューラーはどのサイネージにスケジューリングするかを紐付けします。

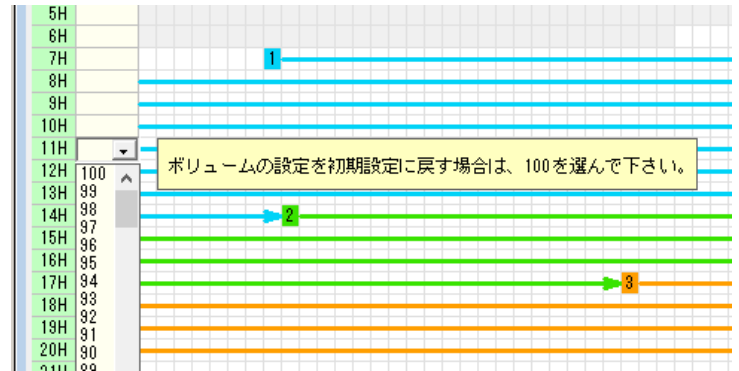
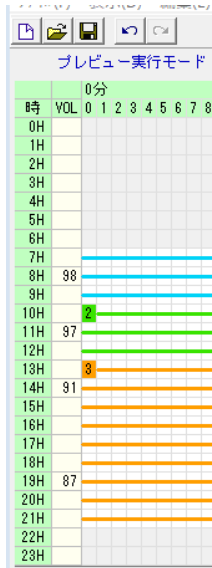


Q.バックグラウンドミュージックの指定はできますか？

A.できます。画像にコンテンツを指定 (デザイナーでドラッグアンドドロップ) するのと同じように音楽・音声をドラッグアンドドロップします。音声は mp3 ファイルを推奨します。

Q.時間帯別に音量を設定できますか？

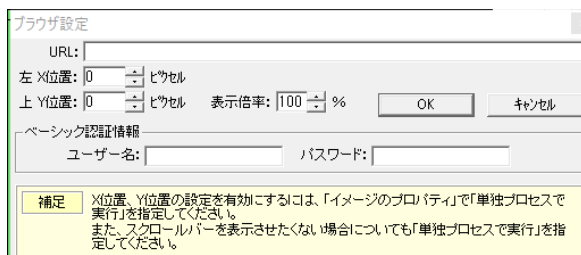
A.できます。コンテンツスケジューラーで1時間単位で音量を調整できます。遠隔地のボリューム設定などに重宝します。



□オペレーション：ボリュームボックスのBOXからプルダウンで設定

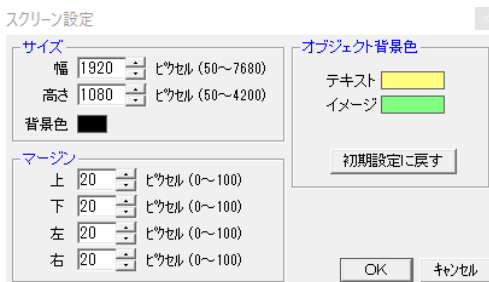
Q.認証付きのWEBの表示ができますか？

A.できます。デザイナーのブラウザ設定でユーザー名とパスワードを入力して設定します。(BASIC 認証対応)



Q.4Kは対応してますか？

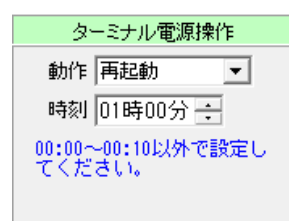
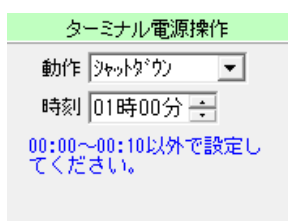
A.しています。標準対応しています。デザイナーのスクリーン設定で縦、横のピクセル数を指定できます。(縦型表示、横型表示、複数画面表示に対応)



□オペレーション：デザイナーのスクリーン設定で設定します。

Q.シャットダウン設定はできますか？

A.できます。定期的に定時にシャットダウンを設定するには、コンテンツスケジューラーで設定できます。リアルタイムで(今すぐ)シャットダウンさせるにはIPモニターのターミナル操作から指定できます。シャットダウンと再起動ができます。



※サイネージ側の自動起動はBIOS設定で起こいます。

Q.専用サーバーがなくてもできますか？

A.できます。インターネット経由でのサーバー利用とネットワーク上の PC をサーバーにすることもできます。IP_STUDIO はクラウドストレージは勿論、ネットワーク上のストレージを利用して配信することができます。

Q. 動画、静止画、WEB を同時に表示できますか？

A.できます。表示は重ね合わせもできますので、デザイナーだけでレイアウトが作成できます。

Q.mpeg 動画を 1 画面に複数表示できますか？

A.できます。複数の動画に音声が入っている場合は 1 つの動画だけで音声を出すように設定できます。

Q. サイネージが表示されているか監視できますか？

A.できます。遠隔監視のためにモニター機能があります。STB のシステム時刻、プレーヤー起動時刻などを監視できます。



ターミナル番号	ターミナル名	システム時刻	プレーヤー時刻	マネージャー起動時刻	クライアント時刻	表示モード	表示装置通信時刻	電源	温度	ファン
0001	グループ1 作業予定表示	12/08 12:38	12/08 12:38	12/04 10:09						

Q. 監視機能にはログがありますか？

A.あります。ログ機能によって、ネットワークの状況、状態などを解析できます。

Q. Word、パワーポイント、エクセルから直接コンテンツを更新できますか？

A.できます。同じファイルに対して上書きすることで更新ができます。(IV)

Q. OneDrive、box、Dropbox、GoogleDrive 提供の WEB からコンテンツ更新ができますか？

A.できます。同じファイル名を上書きすることでどこからでも更新ができます。(IV)

Q. 時刻の表示ができますか？

A. できます。時計を任意の位置、サイズで表示できます。

Q. 静止画のフェードアウトなどのエフェクト効果の設定はできますか？

A. できます。プロパティのエフェクト設定で設定します。



- RandomCircleReveal
- クロスフェード
- ウェーブ
- RadialWiggle
- Blood
- CircleStretch
- Dissolve
- ドロップフェード
- RotateCrumble
- Water
- Crumble
- RadialBlur
- CircularBlur
- Pixelate
- SwirlGrid
- Bright
- Saturate
- BandedSwirl
- CircleReveal
- LineReveal

沢山のエフェクトが搭載されています。



オペレーション：エフェクトを選んで、秒数などを設定します。プレビューで確認できます。

Q. WEB（ホームページ）を表示するとき特定の領域だけを表示できますか？

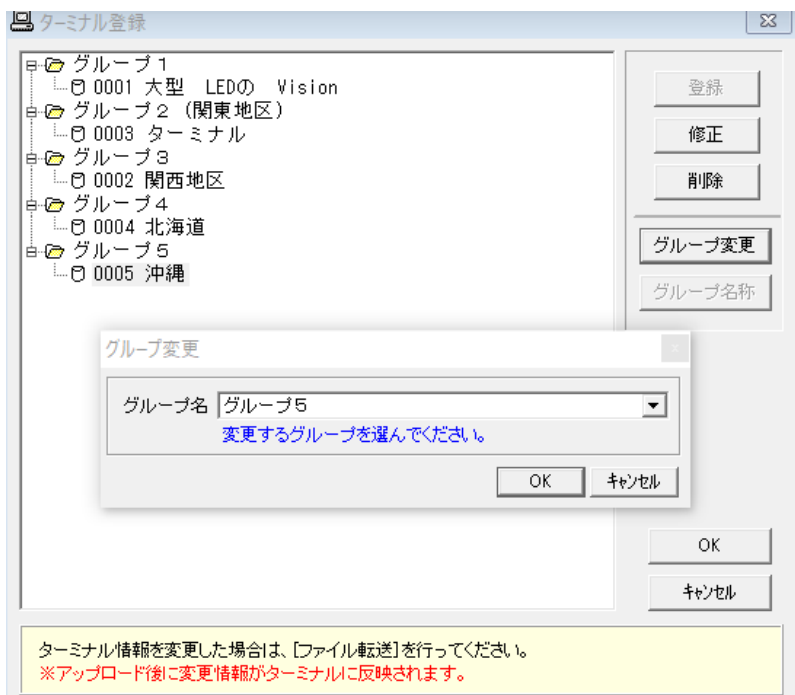
A. できます。開始位置（X、Y 座標）を指定します。

Q. 1画面に10個のコンテンツ（静止画、動画など）も表示できますか？

A. できます。最大50コンテンツ（オブジェクト）の表示が可能です。（ただし、CPU、グラボ性能に依存します。）

Q. グループリング（多数のサイネージに別々のコンテンツを配信する）設定は簡単にできますか。

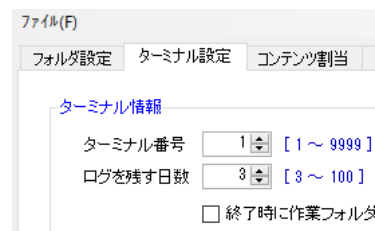
A. できます。運用中でもいつでも変更できます。



□グループリングは解像度の違うサイネージ、あるいは個別のコンテンツ表示指定をするときに指定します。

1台の場合は初期設置でグループ1、ターミナル番号1に設定されていますのでそのまま配信、表示できます。

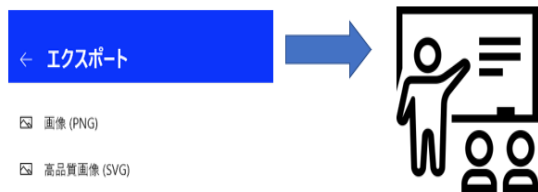
※グループ指定をする場合はターミナル（サイネージ）側にも設定します。



□サイネージ側の設定

Q. ホワイトボードの画像を配信できますか？

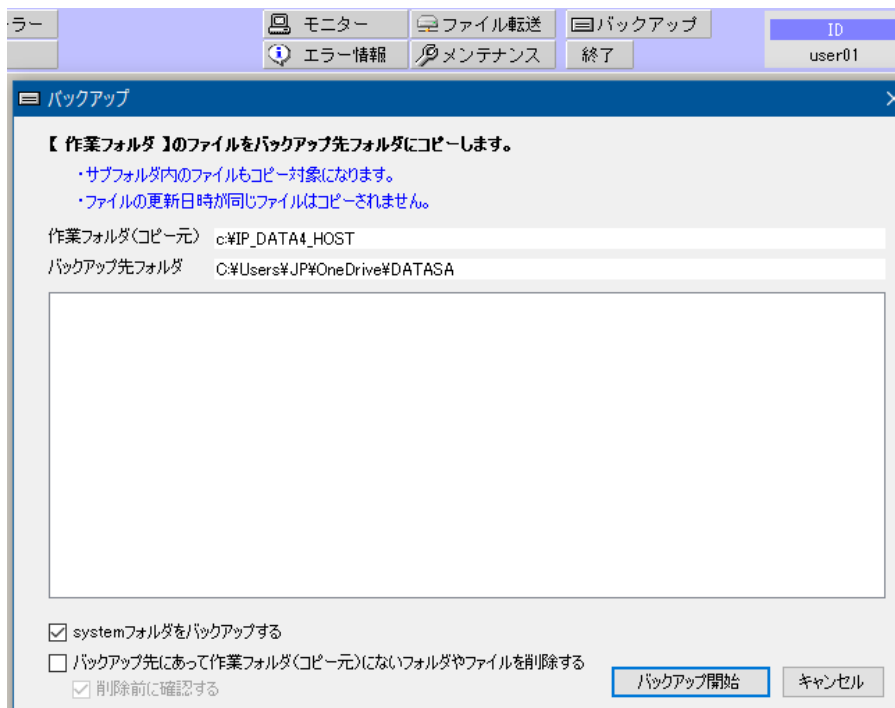
A. できます。ホワイトボードの特定領域を保存（上書き保存など）することで、リアルタイムに更新できます。



□マイクロソフトホワイトボードはソフトウェアだけで構築できます。テレビ会議システムと連動すると、リモート参加者と会議に出席している人が同時にホワイトボードを見ながら会議ができ、その結果などをデジタルサイネージに出力できます。マイクロソフトホワイトボードは Windows10 では標準で OS に搭載されていますのでオペレーションも簡単です。ペンの代わりにマウスを使います。

Q. 設計、設定情報をバックアップできますか。？

A. できます。(IV) この機能を使うことで IPA だけを端末に配信することもできます。



Q. 操作のアンドゥ（誤操作などで一つまえに戻る）機能はありますか？

A. あります。メニューからとコントロールキーとZキーの同時押下でできます。

Q. デザイン（配信画面のレイアウト）のテンプレートはありますか？

A. あります。テンプレートそのものの登録も可能です。(IV)



Q. ユーチューブの表示はできますか？

A. できます。デザイナーの WEB 設定でできます。

Q. テロップの複数表示はできますか？

A. できます。(ただし、テロップは CPU パワーが必要です)

Q. 表示されるコンテンツの回数と表示時間をシュミレーションする機能はありますか？

A. あります。コンテンツスケジューラーで設定すると自動で時間と回数が計算されます。コンテンツ集計メニューで確認できます。

コンテンツ集計

NO	ファイル	表示回数	表示時間
1	%AUTO_koutei%koutei.txt	2,261	67,830秒 (18時間 50分30秒)
2	%Clock%clock-analog2.swf	752	22,560秒 (06時間 16分00秒)
3	%DEMO%RadioNo1_193s.wmv	96	18,490秒 (05時間 08分10秒)
4	%ITnewsContents#gokyouryoku-03-1920x1080.jpg	133	1,995秒 (00時間 33分15秒)
5	%NikkenContents%haikei-13.jpg	133	1,995秒 (00時間 33分15秒)
6	%NikkenContents%yotei-1920x1080-01.jpg	133	3,990秒 (01時間 06分30秒)
7	BROWSER:http://www.next-it-news.com/nikken/tenki/kan_1920_kio	752	7,520秒 (02時間 05分20秒)
8	BROWSER:http://www.next-it-news.com/nikken/tenki/kan_1920_ten	752	7,520秒 (02時間 05分20秒)
9	BROWSER:http://www.next-it-news.com/nikken/tenki/kan_1920_ten	752	7,520秒 (02時間 05分20秒)
10	BROWSER:http://www.next-it-news.com/nikken/tenki/zen_week2_19	752	22,560秒 (06時間 16分00秒)

Q. コンテンツ数が多いので編成が楽にできる機能はありますか？

A. あります。デザイナーにビューエディタが搭載されていますので、多量のコンテンツの編成も楽にできます。ドラッグアンドドロップで入れ替え、追加、削除などが簡単にできます。表示時間の指定もできるので、多量のコンテンツを効率よく編成することができます。



Q. 1台のSTBで複数台のサイネージの表示はできますか？

A. できます。解像度の違う液晶、LEDを6台まで可能です。

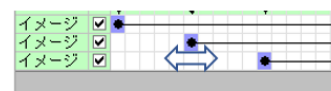
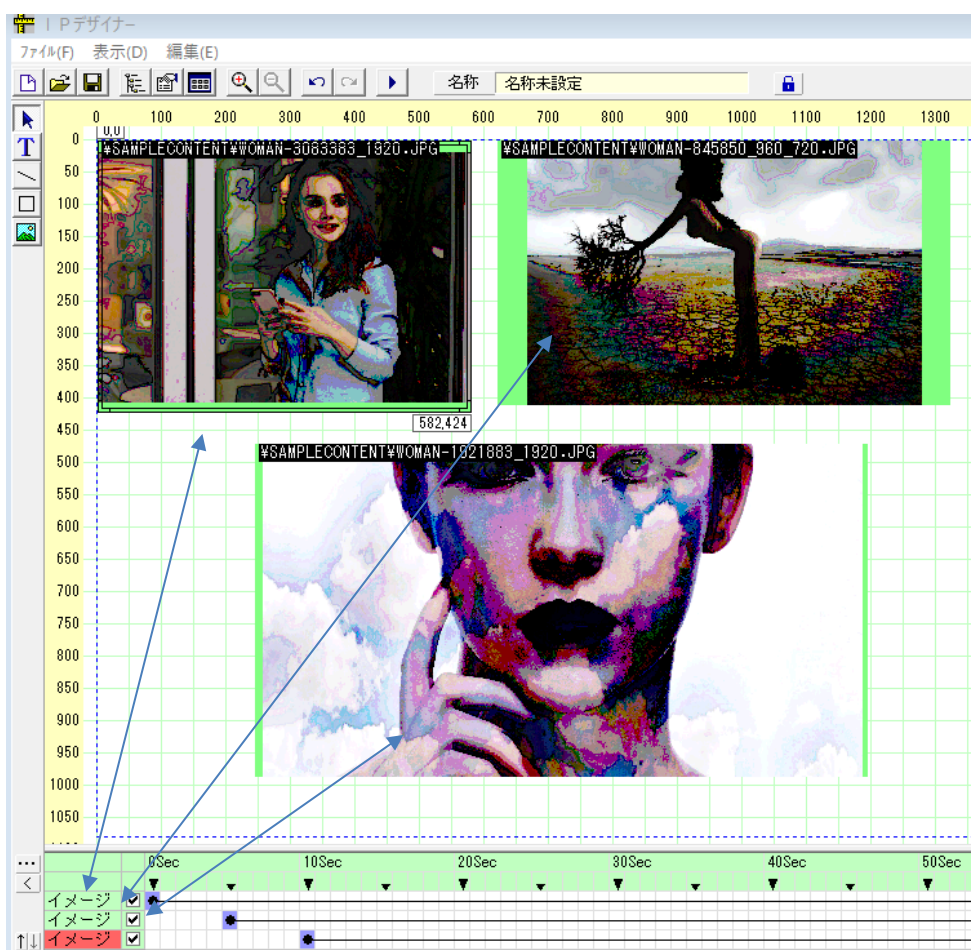


解像度の違うサイネージを表示

□利用する STB によって装備されている出力の数が少ない場合は USB HDMI 変換装置を使うと出力の台数を増やすことができます。IP_STUDIO は 1 画面でデザイン設計ができますので、各サイネージの同期をとるための特別な装置がいりません。

Q. 1画面で複数のコンテンツを表示するときにそれぞれのコンテンツの表示されるタイミングを指定できますか？

A. できます。タイムラインのポイントインジケートを指定することで可能です。コンテンツは階層表示ができますので重ね合わせもできます。



□オペレーション： ポイントを移動させることでタイミングを指定します。

□コンテンツは階層イメージで選択できます。この例ではイメージ1（コンテンツ1）が0秒から、2が5秒から3が10秒から表示されます。

--- 以下はオプション対応などです。 ---

Q. 緊急地震速報の配信はできますか？

A. できます。オプションとなります。



Q. パテライトの対応はできますか。

A. できます。カスタム対応となります。

Q. 液晶サイネージの電源の ON、OFF はできますか？

A. できます。メーカー、モデルによります。

Q. エクセルのCSV データの表示はできますか？

A. できます。CSV を表示するための変換ソフトウェアを用意しております。

指定された画像作成領域の縦横比の確認ができます。 ディスプレイに合わせ、 おおよそ の縦横比になるよう セルの幅、高さを設定してください。	指定領域 サイズ確認
Full HD(横置き)の場合、縦横比は1.78となります。 Full HD(縦置き)の場合、縦横比は0.56となります。 範囲が決定後、指定領域縦横比画面で「はい」ボタンを押してください。 「設定シート」の「画像出力領域」自動的に指定領域が記載されます。	
画像の保存先アドレスとファイル名を CsvChart_JN1.rtf ファイルから取得し入力欄に記載します。	画像出力先 情報
指定範囲が画像化され、自動的に画像保存先に 指定サイズで保存されます。	画像作成
グラフのデータ領域をクリアします。 Macro名: pictureCreation_table	ClearData

Q. 特定市域のスポット天気（1時間毎の天気予報）の表示はできますか？

A. できます。（オプションになります）

渋谷区の天気						
予報時刻	13	14	15	16	17	18
天気						
気温 °C	32	33	32	31	30	28
降水量 mm/h	0	0	0	0	1	3
風向	南南東	南	南南東	南南東	南東	東
風速 m/s	2	2	2	2	1	1

アイティ・ニュース LBW

Q. 騒音計、振動計のデータの表示はできますか？

A. できます。USB(RS232C)経由でデータを表示できます。リオン製の特定の機種になります。それ以外はカスタムオプション対応となります。



Q. 環境センサーのデータの表示はできますか？

A. できます。オムロン製の2JCIEBU01対応のソフトウェアを用意しております。GBGT（暑さ指数、警戒情報）などのデータが表示できます。

